

701B

WONING 4 - VERDIEPING

bebouwd volume woning: 553,096 m³
(9,24 m² x 3,6 m = 33,46 m³ + 18 m² x 3,6 m)
bebouwd volume carport: 49,56 m³ (17,7 m² x 2,8 m)

WONING 3 - VERDIEPING

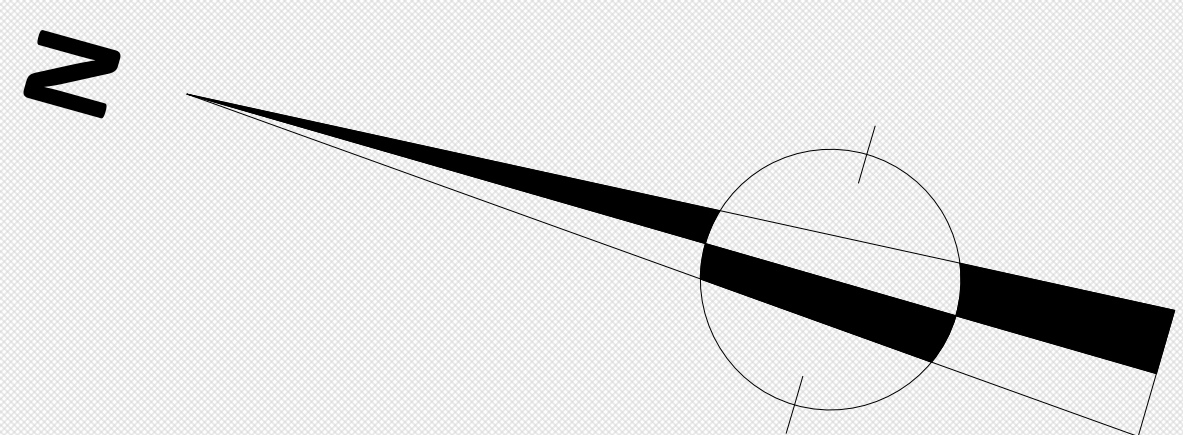
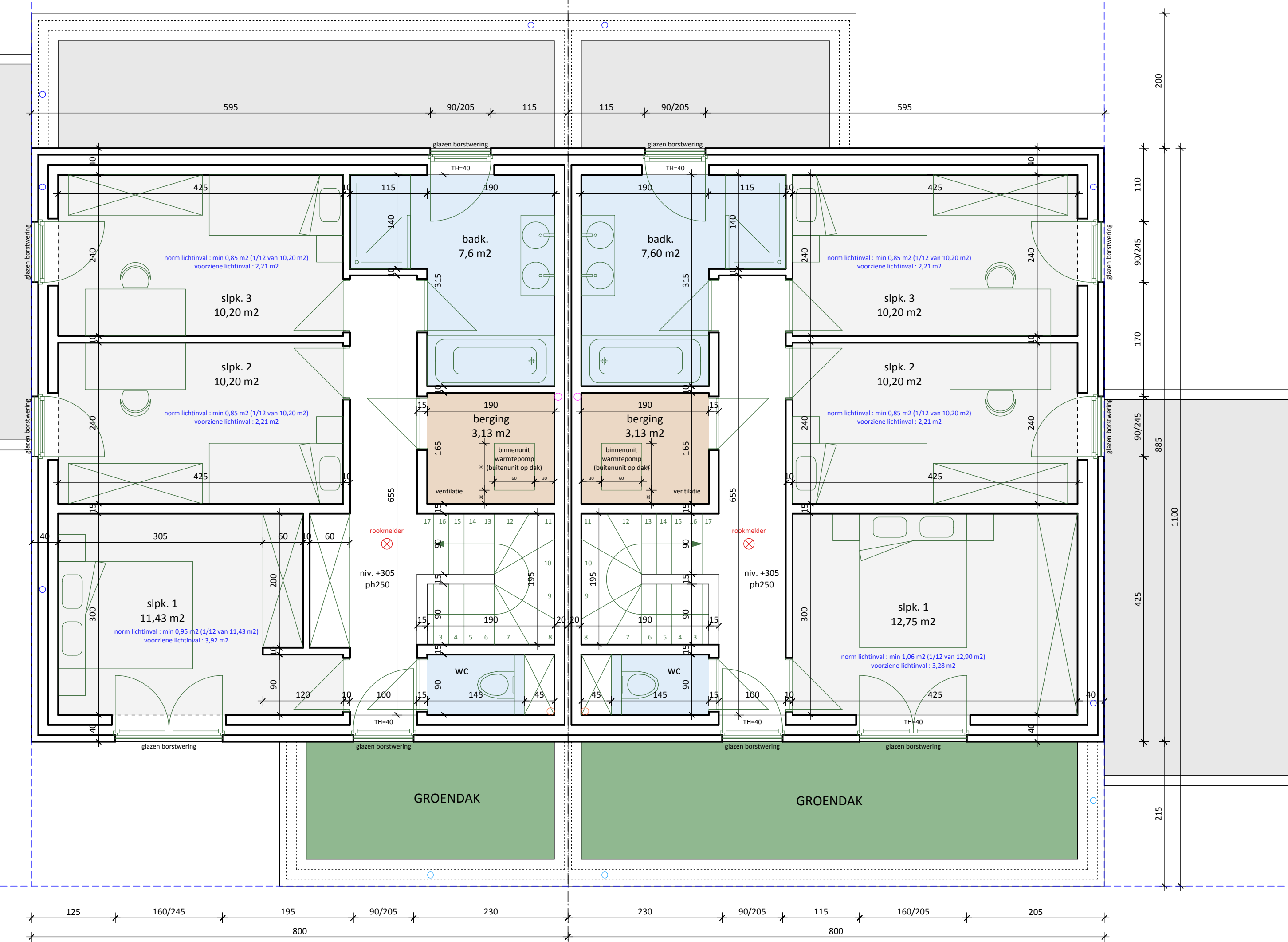
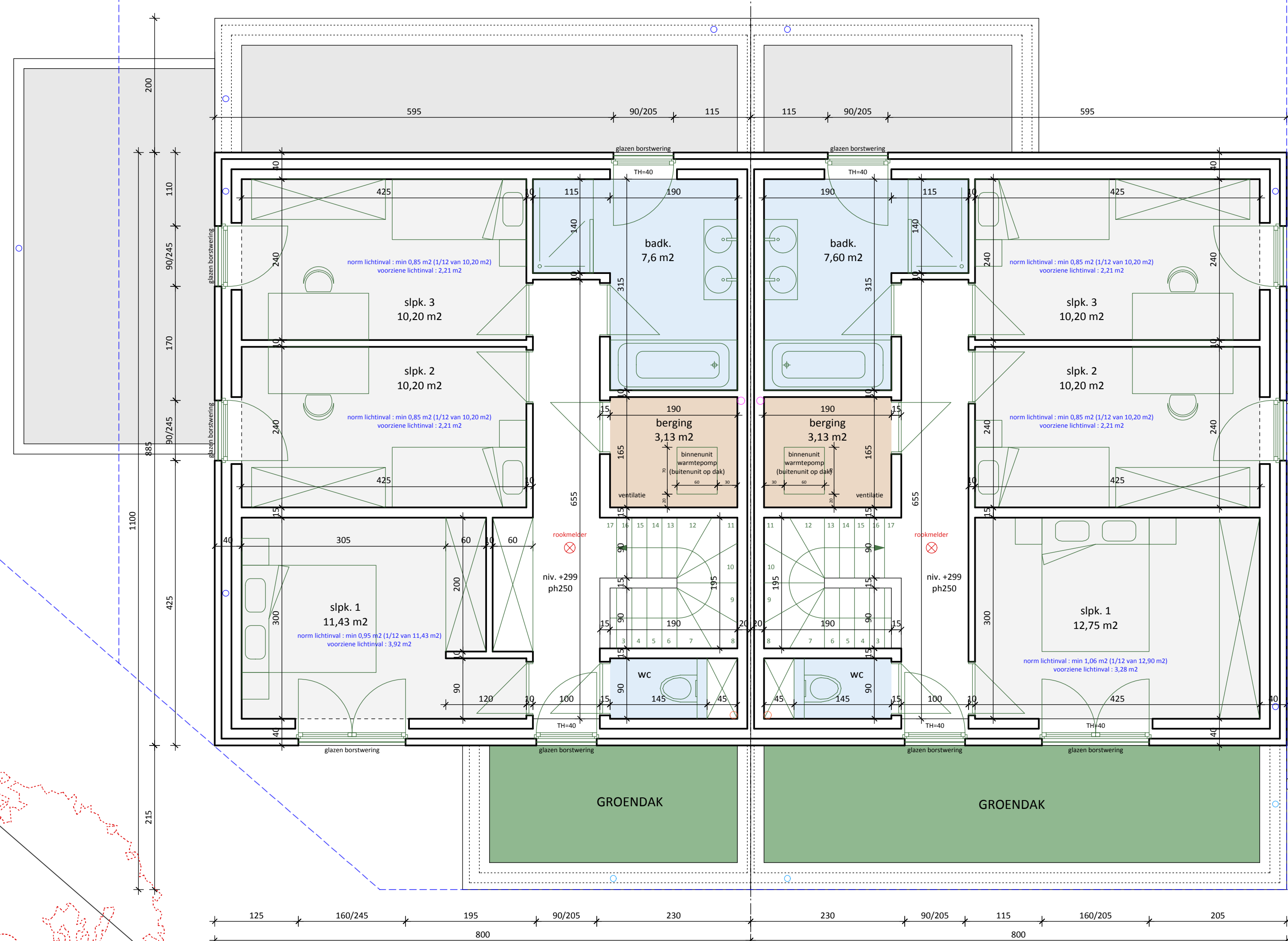
bebouwd volume woning: 555 m³
(17,2 m² x 3,6 m = 61,92 m³ + 6,6 m² x 3,6 m)
bebouwd volume carport: 49,56 m³ (17,7 m² x 2,8 m)

WONING 2 - VERDIEPING

bebouwd volume woning: 553,096 m³
(9,24 m² x 3,6 m = 33,46 m³ + 18 m² x 3,6 m)
bebouwd volume carport: 49,56 m³ (17,7 m² x 2,8 m)

WONING 1 - VERDIEPING

bebouwd volume woning: 555 m³
(17,2 m² x 3,6 m = 61,92 m³ + 6,6 m² x 3,6 m)
bebouwd volume carport: 49,56 m³ (17,7 m² x 2,8 m)



Pypaertstraat

700

VERDIEPING - nieuwe toestand

