

701B

WONING 4 - GELIJKVLOERS

bebouwde opp. woning : 56,05 m²
bebouwde opp. carport : 17,70 m²
bewoonbare opp. woning : 166,84 m² (bruto), 141,90 m² (netto)

WONING 3 - GELIJKVLOERS

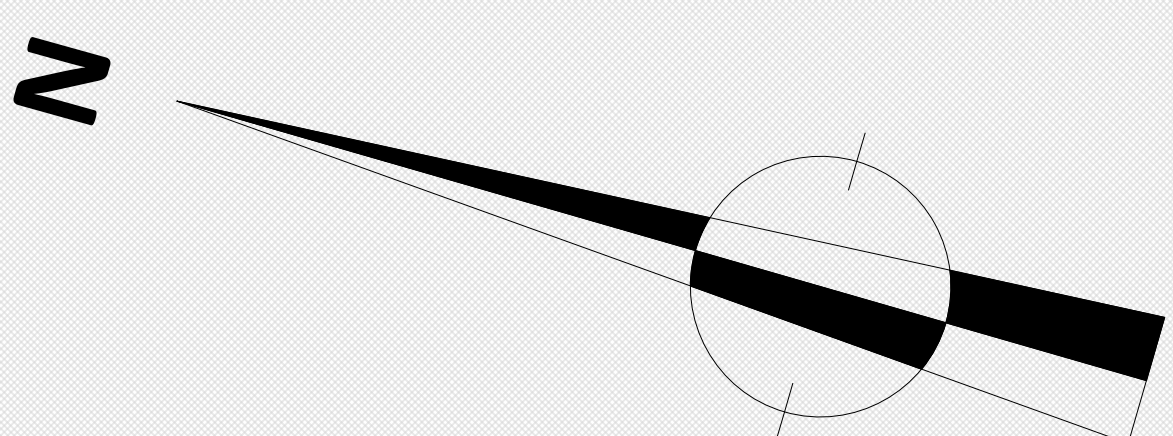
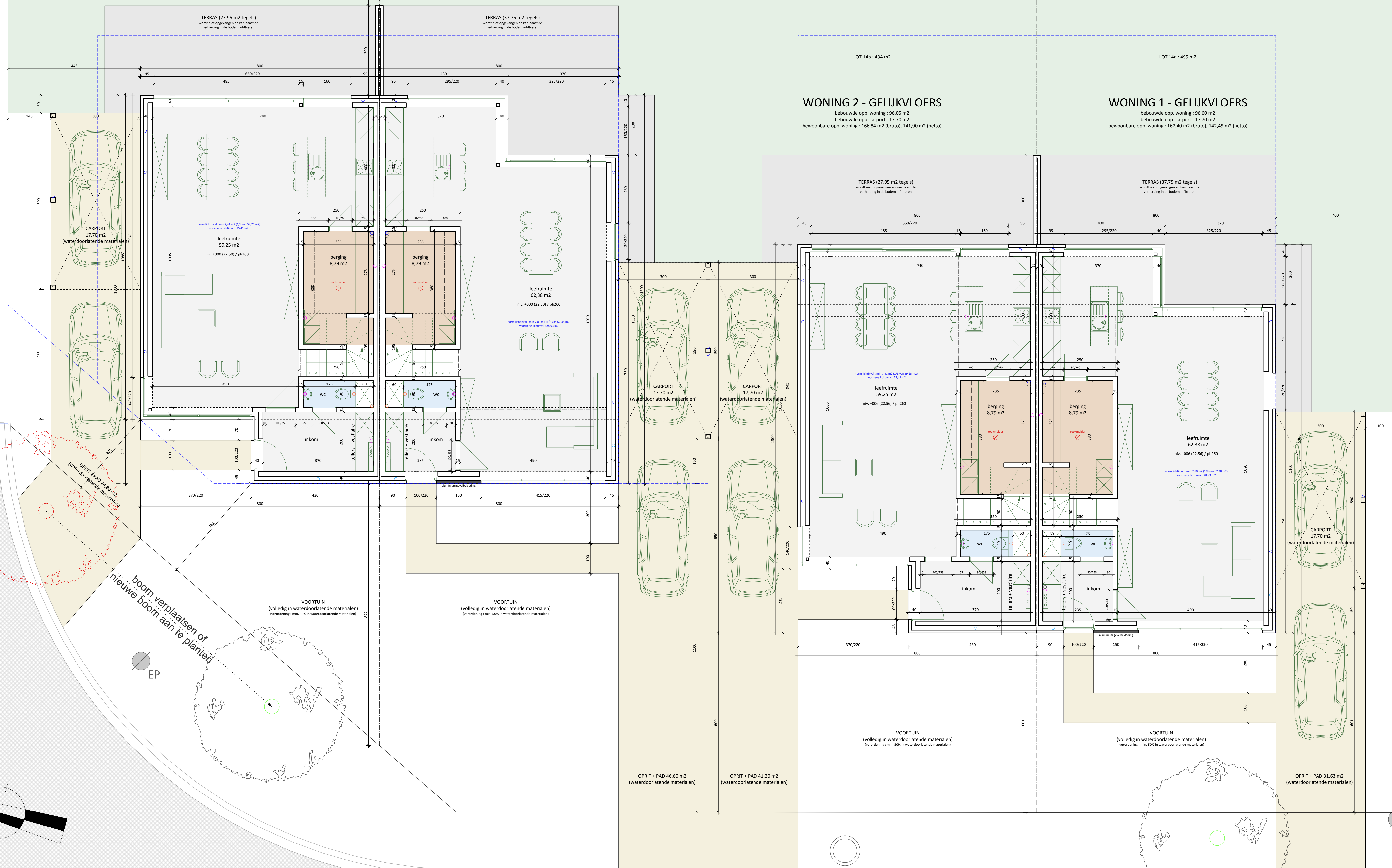
bebouwde opp. woning : 56,05 m²
bebouwde opp. carport : 17,70 m²
bewoonbare opp. woning : 167,40 m² (bruto), 142,45 m² (netto)

WONING 2 - GELIJKVLOERS

bebouwde opp. woning : 56,05 m²
bebouwde opp. carport : 17,70 m²
bewoonbare opp. woning : 166,84 m² (bruto), 141,90 m² (netto)

WONING 1 - GELIJKVLOERS

bebouwde opp. woning : 56,05 m²
bebouwde opp. carport : 17,70 m²
bewoonbare opp. woning : 167,40 m² (bruto), 142,45 m² (netto)



Pypaertstraat

700

GELIJKVLOERS - nieuwe toestand

