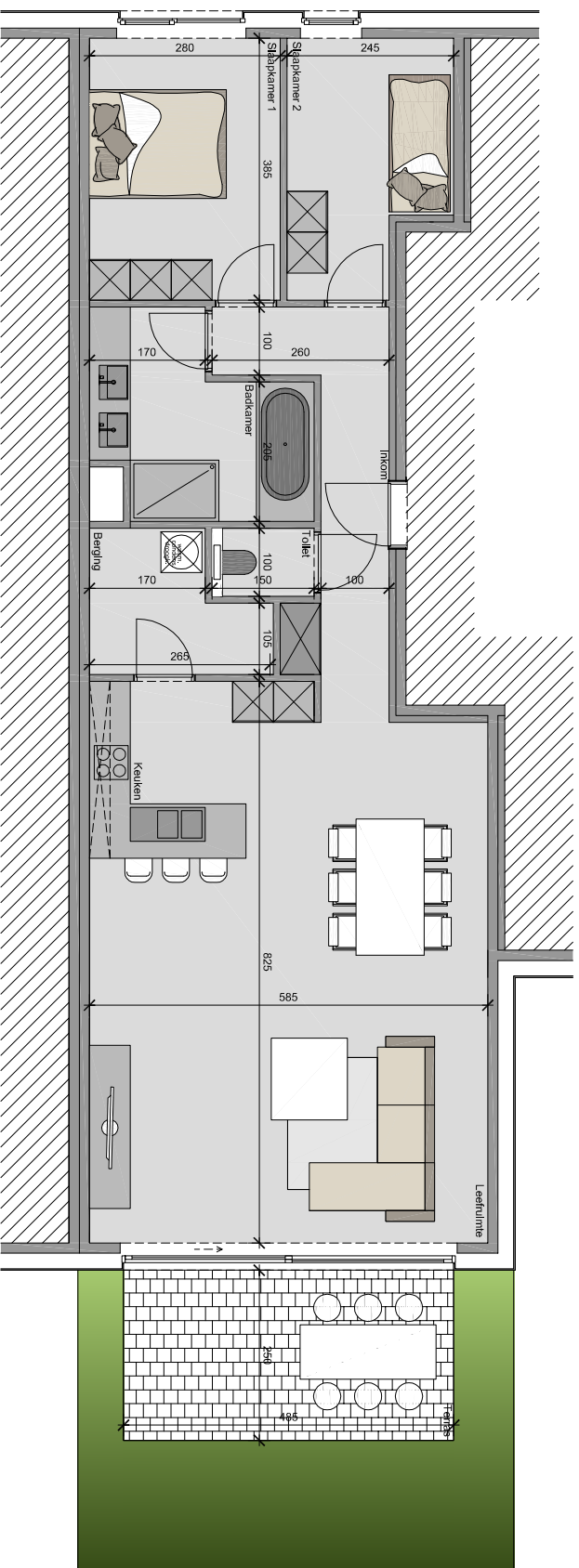
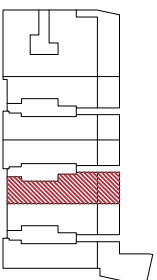


Cheval D'Or
 Henri Lebbestraat 92/2
 8790 WAREGEM
 DEFRABO Bvba
 Markt 8
 8790 WAREGEM

De bouwpromotor behoudt zich het recht voor wijzigingen aan te brengen aan deze plannen. Alle afmetingen dienen ter plukse opgemeten te worden. Afwijkingen in maat en opzichte van de plannen zijn mogelijk en zijn geen voorwerp voor prijsstreefingen. Het geboonde meubilair is enkel ter illustratie. Voor het meubilair inbegrepen in de prijs geldt enkel de bekoople beschrijving. De indeling van de keukens en de badkamers wordt enkel ter illustratie meegedeeld.

Voor meer detaillering in de plannen wordt verwezen naar de uitvoeringsplannen van de architect.



BOUWEN VAN 19 APPARTEMENTEN NIET GARAGES EN STAANPLAATSEN

Cheval D'Or
 GRONDPLAN
 Appartement 0,4

bruto oppervlakte 101,90 m²
 terras oppervlakte 15,40 m²
 tuin oppervlakte 17,00 m²